

À louer | For Lease

CBRE

Boul. Henri-Fabre, Mirabel

Nouveau projet industriel
New Industrial Development

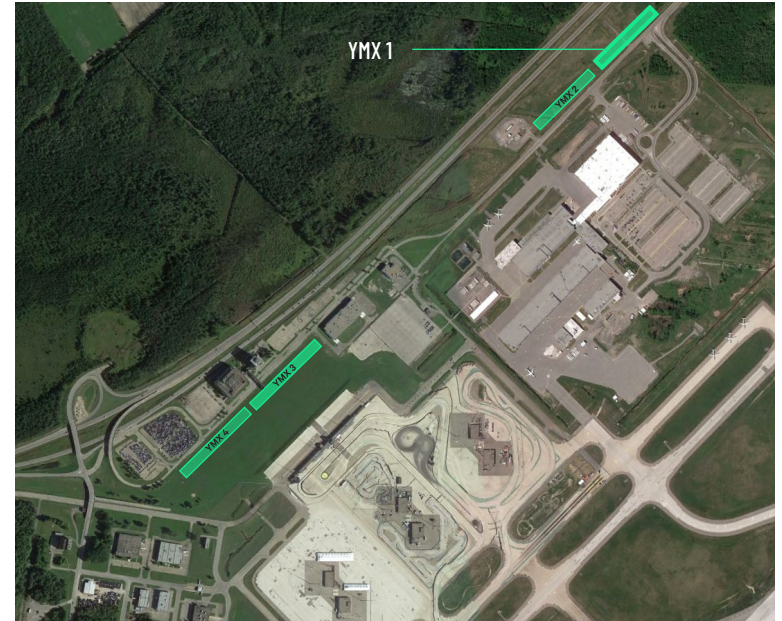
Disponible en juillet 2023 | Available July 2023

±22 000 - 57 000 ^{pi²}
sq. ft.



Description de la propriété | Property Description

Superficie totale disponible (pi ²) Total area available (sq. ft.)	±57 000
Zonage Zoning	Industriel Industrial
Distance entre les colonnes Column span	30' x 40'
Hauteur libre Clear height	31'-6"
Électricité Electricity	400 A / 600 V
Loyer brut demandé (pi ²) Asking gross rent (sq. ft.)	Contactez-nous Contact us



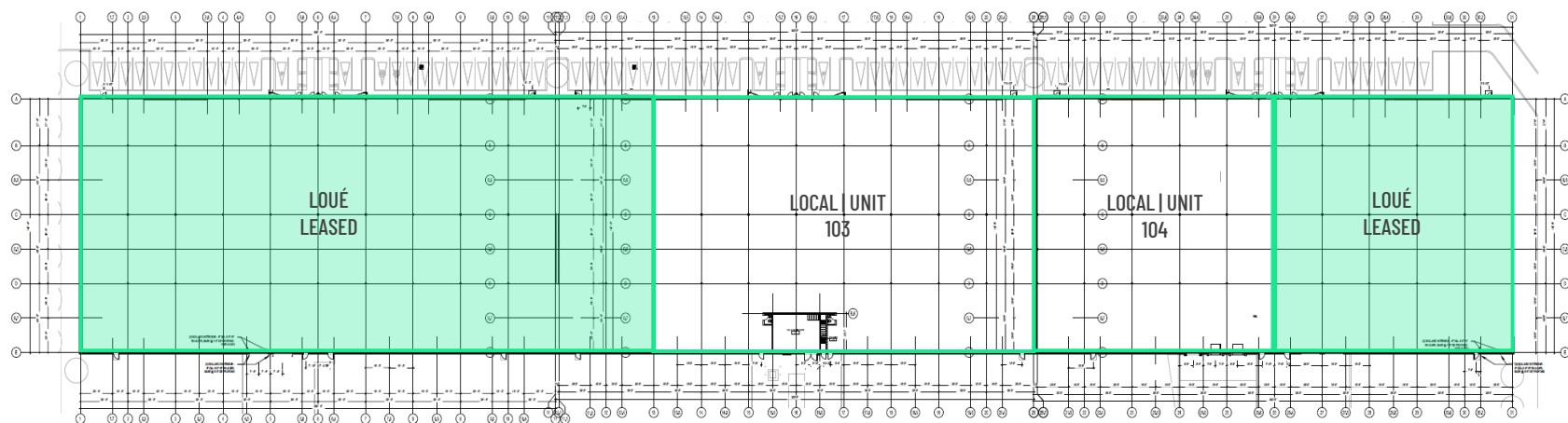
LOCAL | UNIT 103

Date de livraison | Delivery date : Juillet | July 2023
 Superficie disponible | Area available : ±35 000 pi² | sq. ft.
 Places de stationnement | Parking stalls : 25 - 162
 Quais de chargement | Loading docks : 4 (8'-6" x 9')
 Portes de services/conteneurs | Services/containers doors : 2 (8'-6" x 9')

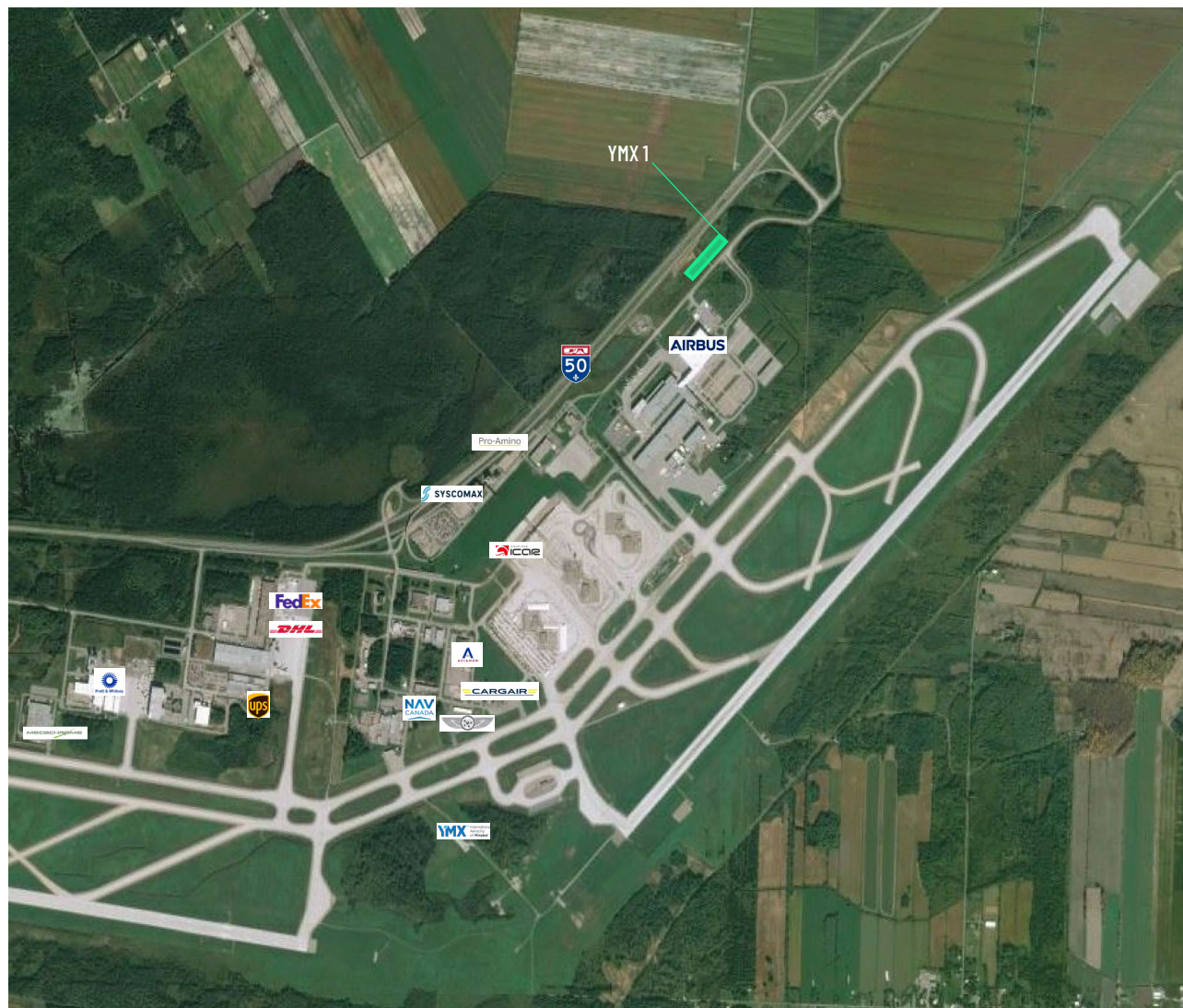
LOCAL | UNIT 104

Date de livraison | Delivery date : Juillet | July 2023
 Superficie disponible | Area available : ±22 000 pi² | sq. ft.
 Places de stationnement | Parking stalls : 25 - 162
 Quais de chargement | Loading docks : 2 (8'-6" x 9')
 Portes de services/conteneurs | Services/containers doors : 1 (8'-6" x 9')

YMX 1



Emplacement stratégique | Strategic location



Faits saillants | Highlights



À proximité de l'Aérocité internationale de Mirabel | Close to Mirabel International Aerocity



À proximité des autoroutes 15 et 50 | Close to highways 15 and 50



À moins de 15 minutes de Laval et à moins de 21 minutes de Montréal | Less than 15 minutes from Laval and 21 minutes from Montreal



Espaces modernes et personnalisables | Modern and customizable spaces



Possibilité de construire une mezzanine selon les besoins du locataire | Option of building a mezzanine according to the tenant needs



Portes de service pour conteneur à déchet/carton pour chaque local | Equipped with a service door for waste/cardboard container



Expertise locale.
Envergure mondiale.
Local expertise.
Global reach.



Équipe industrielle | Industrial Team

Communiquez avec nous
Contact Us

James Cacchione

Premier vice-président
Senior Vice President

Courtier immobilier
Real Estate Broker

+1 514 906 0275

james.cacchione@cbre.com

Geoffrey Hughes

Vice-président associé
Associate Vice President

Courtier immobilier commercial
Commercial Real Estate Broker

+1 514 904 1403

geoff.hughes@cbre.com

Karelle Rémillard

Associée
Associate

Courtier immobilier commercial
Commercial Real Estate Broker

+1 438 920 3141

karelle.remillard@cbre.com

CBRE

CBRE Limitée, agence immobilière, 1250, boulevard René-Lévesque Ouest, bureau 2800, Montréal (Québec) H3B 4W8 | cbre.ca

© 2023 CBRE Limitée. Cet avis de non-responsabilité est applicable à CBRE Limitée et à toutes les divisions de la société (« CBRE »). Les renseignements contenus dans ce document, incluant de manière non exhaustive les projections, les images, les opinions, les hypothèses et les estimations (les « Renseignements ») n'ont pas été vérifiés par CBRE, et CBRE n'indique pas, ne justifie pas et ne garantit pas la pertinence, l'exactitude et l'exhaustivité des Renseignements. CBRE n'accepte pas et n'assume pas de responsabilité ou d'engagement, direct ou indirect, quant aux Renseignements ou aux références que le destinataire y fera. Le destinataire des Renseignements doit prendre les mesures qu'il estime nécessaires pour vérifier les Renseignements avant de les utiliser à titre de référence. Les Renseignements peuvent changer et toutes les propriétés décrites par les Renseignements peuvent être retirées du marché à tout moment, sans préavis et sans créer d'obligation de la part de CBRE vis-à-vis du destinataire. Les photos contenues dans ce document appartiennent à leurs propriétaires respectifs. L'utilisation de ces images sans le consentement écrit formel du propriétaire est interdite. Sources : Service de cartographie canadien canadamapping@cbre.com; DMTI Spatial, Environics Analytics, Microsoft Bing, Google Earth.